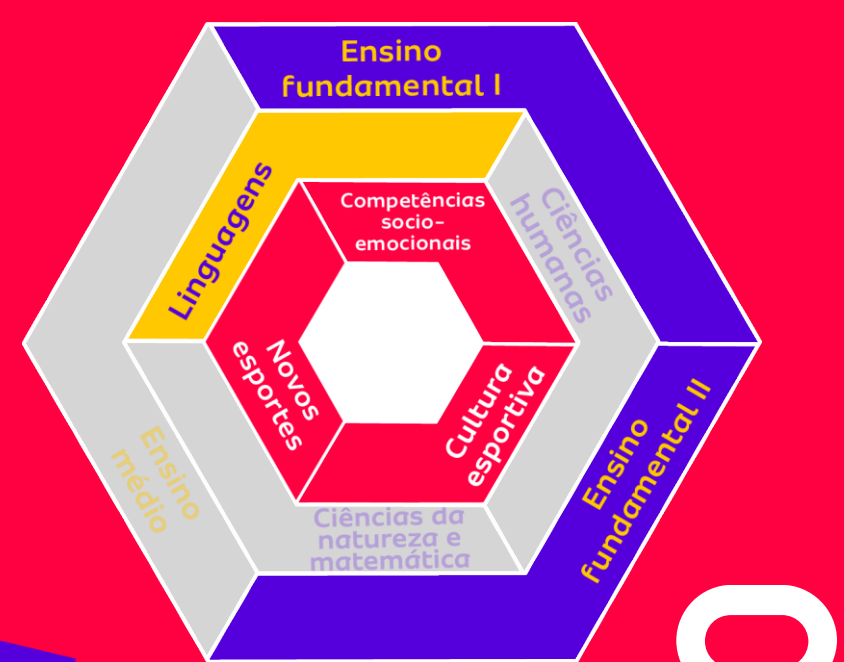




impulsiona

educação esportiva

Realização: **instituto
península**



O

RI

Boliche na escola

Reinventando o *strike*



Este conteúdo está relacionado à BNCC!

➤ **Competências Gerais:**

- ✓ Conhecimento
- ✓ Empatia e cooperação
- ✓ Autonomia e responsabilidade

➤ **Educação Física:**

- ✓ Unidade temática de esporte

Objetivos

1. Conhecer a origem do boliche e as regras deste esporte
2. Entender as possibilidades de adaptação do jogo
3. Perceber as possibilidades de interdisciplinaridade que o boliche proporciona

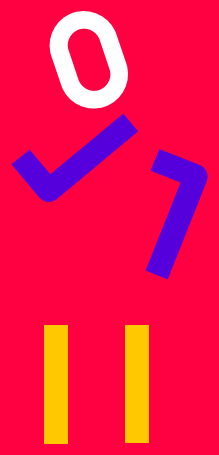
Pontapé Inicial

Para muitos, o boliche é uma possibilidade de entretenimento e de diversão; mas saiba que este é um **esporte** regulamentado. Existe uma confederação mundial de boliche, a World Bowling (WB), que conta com 140 países. A WB está batalhando para incluir o boliche como um dos esportes a serem disputados nos Jogos Olímpicos de 2024, na França.

Existem, também, as Confederações Nacionais que regulamentam e incentivam o esporte nos países.

O boliche é tão versátil que comumente é utilizado como ferramenta educativa, podendo ser adaptado para diferentes espaços, grupos de alunos e objetivos educacionais, além de favorecer a interdisciplinaridade.

Vamos conferir tudo isso e mais um pouco nesta aula!



1. A origem do boliche

De onde vem o boliche?

A versão do boliche, como a conhecemos hoje, com 10 pinos dispostos em forma triangular, foi criada nos Estados Unidos, no século XIX.



As regras do esporte foram definidas em 1875, pela Associação Nacional de Boliche dos Estados Unidos (USBNA). Esta associação durou pouco tempo, mas é considerada uma das responsáveis por consolidar e difundir o esporte no país.

Em 1895, foi organizado o Congresso Americano de Boliche (ABC, American Bowling Congress), em Nova Iorque. Neste congresso, as regras foram aperfeiçoadas e o equipamento do boliche foi padronizado, para que os jogadores do mundo todo competissem em igualdade de condições.

Atenção!

Existem cinco teorias para os primórdios do boliche:

- ✓ A teoria egípcia;
- ✓ A teoria dos bárbaros;
- ✓ A teoria inglesa;
- ✓ A teoria alemã; e
- ✓ A teoria europeia.

A partir da teoria europeia acredita-se que houve a popularização do esporte nos Estados

Unidos, conforme mostrado anteriormente.

Uma ideia para começar a falar sobre boliche com seus alunos é pedir que eles pesquisem estas teorias e as apresentem para a turma.

Para você ficar por dentro dessas curiosas histórias, [clique aqui](#) e [aqui](#).

A regulamentação do esporte

1926

Dinamarca, Finlândia, Alemanha, Holanda, Noruega e Estados Unidos fundaram a Associação Internacional de Boliche (IBA).



1952

A IBA transformou-se na FIQ (Fédération Internationale Des Quilleurs).



1979

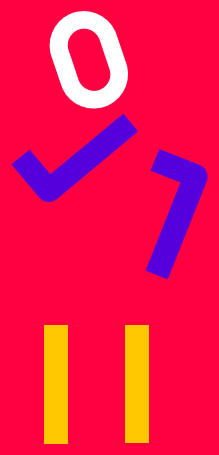
O COI (Comitê Olímpico Internacional) reconheceu o boliche como esporte.



2014

As Organizações Internacionais de Boliche e a FIQ se unificaram sob a denominação **World Bowling** com o objetivo de expandir o alcance e a relevância do boliche em todo o mundo.





2. O boliche no Brasil

Os marcos do boliche no Brasil

Não se sabe ao certo quando o boliche começou a ser praticado no Brasil. Os primeiros registros datam de 1963. Confira:



1963-1969: Neste período, existiam 96 centros de boliche na cidade de São Paulo. Nestes centros, os pinos derrubados eram recolocados manualmente por pessoas apelidadas por “pinboys”.



1982: O primeiro boliche automático foi instalado pela empresa Playcenter no Morumbi Shopping com a inauguração do **Morumbi Bowling Show**. Esta data representa uma nova fase do boliche no Brasil.



1988: Nos Jogos Olímpicos de Seul, doze países foram convidados para um torneio amistoso que serviu como demonstração olímpica do esporte. O Brasil marcou sua presença com Walter Costa.



1989: Fernando Rezende conquistou a primeira medalha de ouro internacional para o boliche brasileiro, na Fase Individual do Campeonato Mundial Sub-23, disputado nas Filipinas.

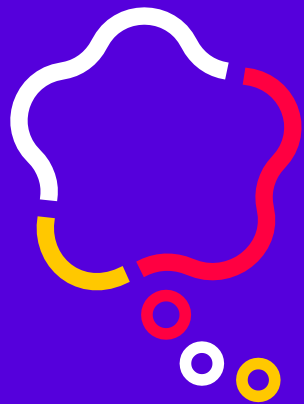


Saiba mais

Em 1980, foi criada a **Confederação Brasileira de Boliche** (CBBOL), depois que o Conselho Nacional de Desportos reconheceu o boliche como uma modalidade esportiva a ser dirigida e regulamentada por entidade competente.

Em 1986, foi criada a Federação Paulista de Boliche (FPBOL) com o objetivo de dirigir, promover e aperfeiçoar o boliche no Estado de São Paulo.

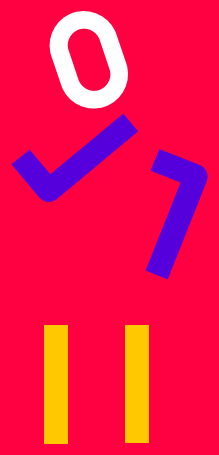
Em 1917, a CBBOL passou a ser chamada de **Boliche Brasil**. Para conhecer o site da instituição, [clique aqui](#).



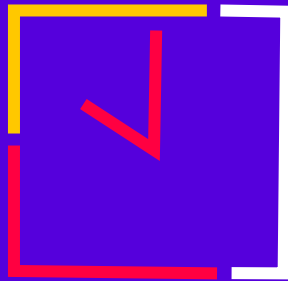
Para refletir

Pesquisar com os alunos sobre as teorias existentes para a origem do boliche, debater sobre a evolução do esporte e apresentar as regras estabelecidas para o jogo favorece o desenvolvimento da primeira competência geral prevista na BNCC: o **conhecimento**.

Todo este movimento permite que o aluno adquira conhecimentos historicamente acumulados ao longo da trajetória do esporte. Depois disso, os alunos terão condições de propor adaptações de acordo com as limitações e as necessidades do grupo.



3. Fundamentos do boliche



Relembrando

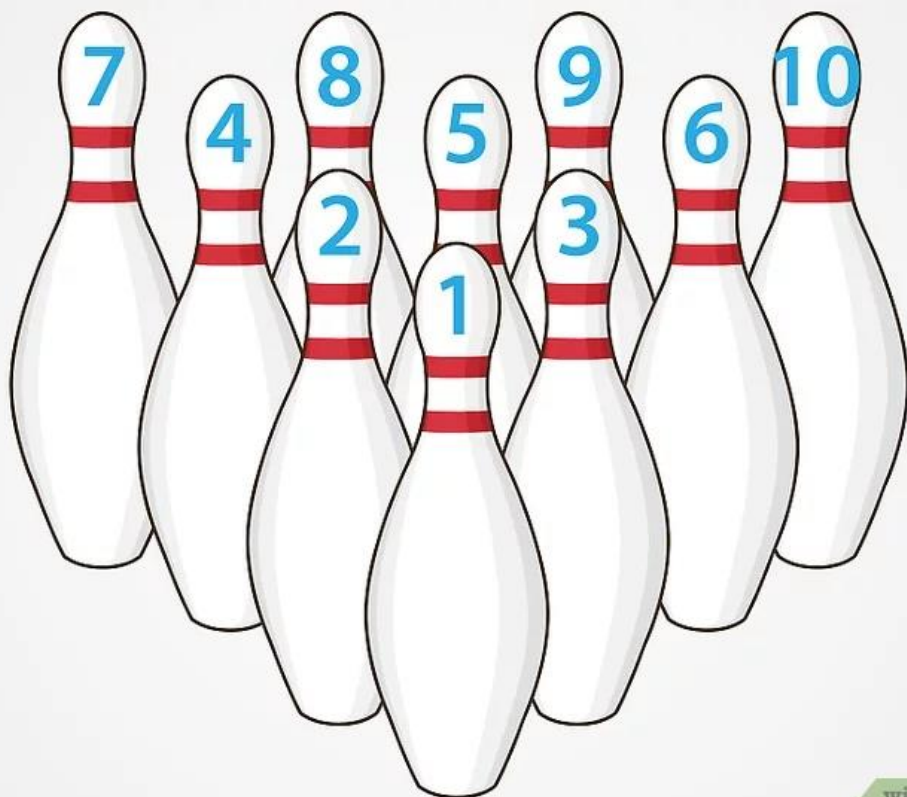
A seguir, você vai conhecer algumas das regras básicas do esporte, seu sistema de pontuação, bem como as características da pista e da bola. Mas, se não for possível levar seus alunos para praticar numa pista de boliche, não desanime!

A BNCC, na unidade temática de esportes, prevê a adaptação das diversas modalidades esportivas de acordo com o espaço, com o grupo, com o material disponível entre outros.

Na sequência, apresentaremos diversas possibilidades de adaptação do boliche. Aposto que você vai achar uma que combine com seus alunos ou, melhor ainda, vão surgir outras ideias! Vamos lá!

Objetivo do jogo

O objetivo do jogo é **derrubar o maior número de pinos**. Para isto, o jogador de boliche conta com **10 rodadas**, chamadas de **frames**, cada rodada é composta por **2 jogadas/arremessos**.



Os pinos do boliche são feitos de madeira maciça e medem 38cm de altura.

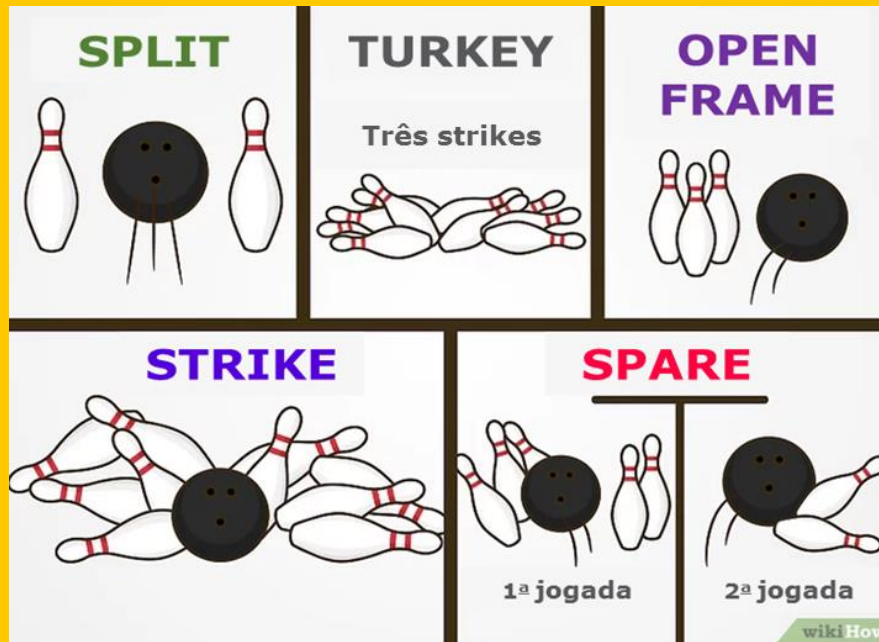
Eles são dispostos em formato **triangular**, conforme mostrado na figura ao lado, com o vértice na direção do jogador.

Cada pino derrubado vale **1 ponto**, independente da sua localização.



Saiba mais

Conheça os nomes das jogadas:



- Quando, numa rodada, sobram pinos em pé, chamamos de **open frame** ou **jogada aberta**.

- Quando o jogador derruba todos os pinos no primeiro arremesso, ele faz um **strike**. Neste caso, o frame terá apenas uma jogada. Esta é a melhor jogada do boliche!
- Quando todos os pinos são derrubados em 2 arremessos, diz-se que o jogador fez um **spare**.
- Turkey** é quando um jogador faz três strikes seguidos. O sonho de todo jogador!
- Um **split** é quando o jogador, depois de arremessar a primeira bola, fica com 2 pinos distantes um do outro. Nesse caso, é bem mais difícil fazer um spare.

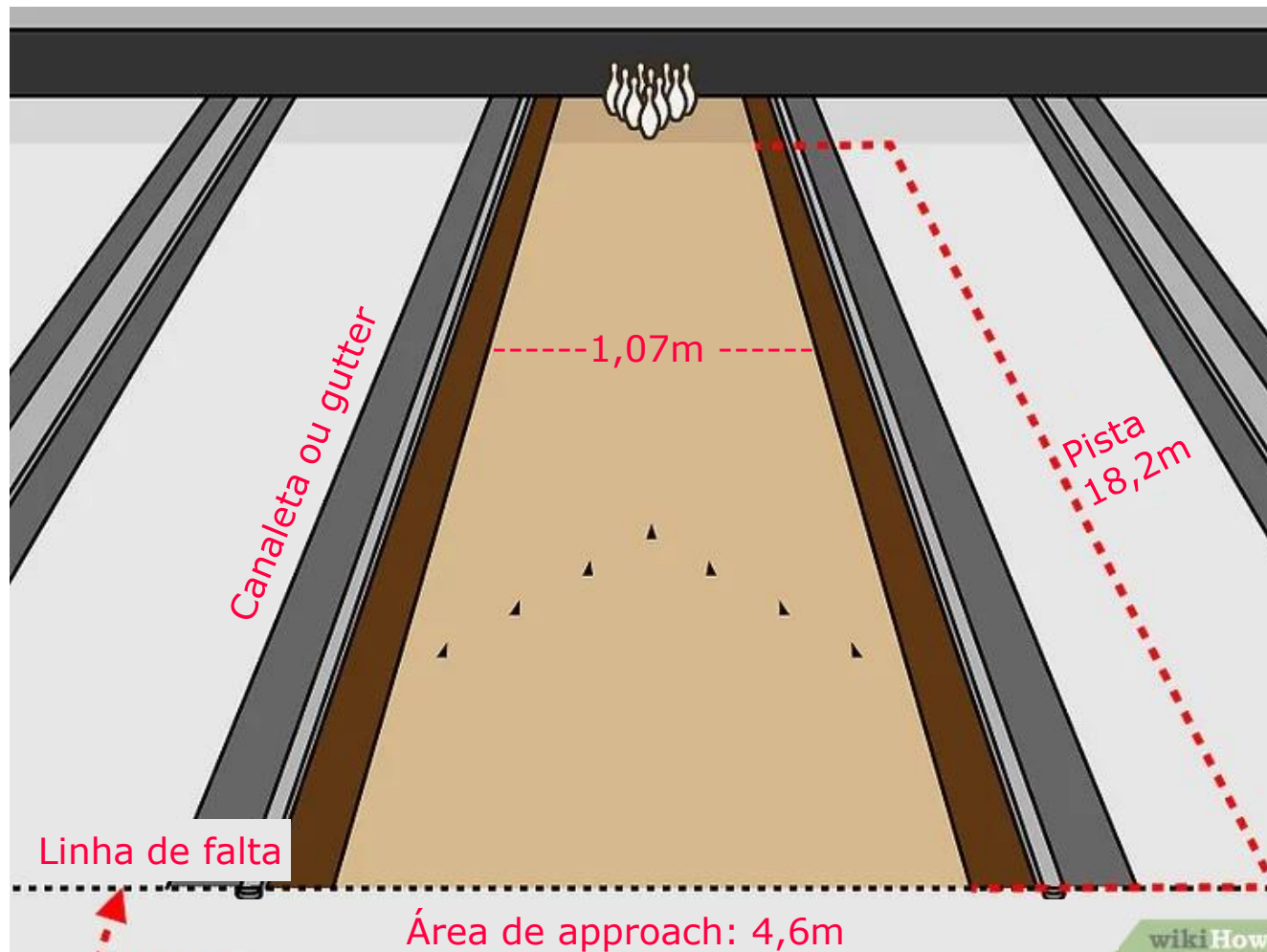
Atenção!

O glossário do boliche ainda possui outros termos em inglês. Confira mais dois:

- ✓ **Gutter:** é o nome da canaleta que divide as pistas do boliche e onde a bola pode cair caso não seja arremessada diretamente para os pinos.
- ✓ **Pin deck:** é o nome da área final da pista, onde ficam posicionados os pinos.

Esta é uma ótima oportunidade para unir forças com o(a) professor(a) de Língua Inglesa. Os alunos podem aprender outros termos e jargões ligados ao esporte e até exercitar diálogos enquanto jogam!

A pista



Uma pista oficial de boliche é feita de madeira ou de material sintético. Possui 18,2m de comprimento entre a linha de falta e o primeiro pino. A largura é de 1,07m.

A área de *approach* é o local de preparação dos arremessos. Ela termina na linha de falta e mede cerca de 4,6m. É proibido pisar sobre a linha de falta ou ultrapassá-la. Caso isto aconteça, a jogada não valerá.

Em ambos os lados da pista, existem as canaletas ou *gutters*. Se uma bola entrar na canaleta, sair e acertar algum pino, a jogada também não valerá.

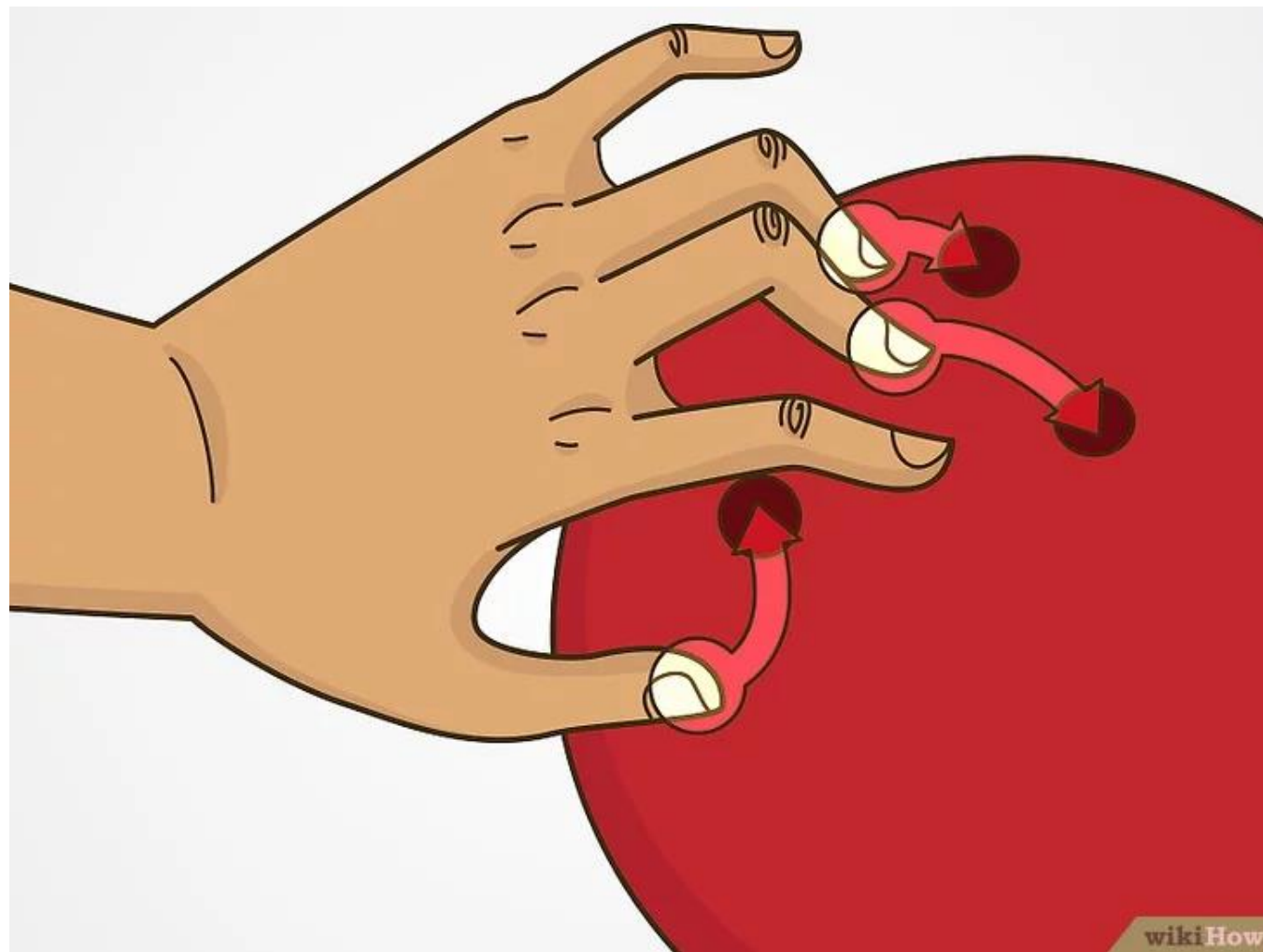
Bola de boliche

As bolas de boliche pesam entre 2,7kg e 7,25kg e não podem ter mais do que 68,5cm de circunferência. Elas podem ser feitas dos mais diversos materiais, de **borracha** a **poliuretano**.

Observe, na figura ao lado, a maneira correta de segurar uma bola de boliche.

A escolha da bola de boliche está ligada ao seu peso, que deve ser confortável para o jogador, e ao tamanho do buraco do polegar.

Lembre-se: o arremesso deve ser feito num único movimento; então, os dedos devem se soltar da bola facilmente.



Pontuação

O sistema de pontuação do boliche é complexo. Para simplificar a aplicação do boliche em sala de aula, vamos considerar apenas os seguintes critérios de pontuação:

Cada pino derrubado vale 1 ponto. O total de pontos do frame é igual à soma de pontos de cada arremesso. Por exemplo:
 3 pontos no primeiro arremesso +
 6 pontos no segundo arremesso = 9

Um spare vale 10 pontos mais a soma de pontos do próximo frame. Por exemplo:
 $10 + 4 = 14$.

O strike é representado por um X e vale 10 pontos mais a soma de pontos dos próximos 2 frames. Por exemplo:
 $10 + 7 + 8 = 25$.

Nome	1	2	3	4	5	6	7	8	9	10	Total
Aluno 1	3 6 9	- - 0	2 3 5	6 4 14	2 2 4	- - 0	X - 25	3 4 7	6 2 8	2 3 5	77
Aluno 2	X - 27	- - 0	5 5 17	4 3 7	- 6 6	2 7 9	4 5 9	2 - 2	- - 0	3 7 4 14	91

Ao final, soma-se os pontos de todas as rodadas.

Se, na última rodada, o jogador fizer um strike ou um spare, ele ganha uma jogada extra.

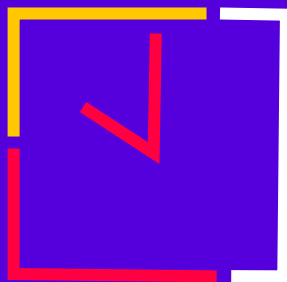


Dica

Para jogar boliche, também é preciso utilizar um sapato especial, que não danifique a pista e que garanta que o jogador não vá escorregar durante um arremesso.

Comumente, as casas de boliche alugam ou cedem os sapatos para quem quer se divertir jogando. Já os jogadores profissionais, possuem seus próprios sapatos.

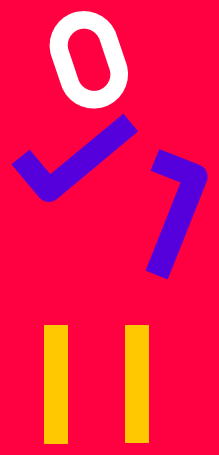
Para conhecer mais a fundo as regras do boliche, [acesse este site](#).



Relembrando

De acordo com a classificação dos esportes, feita na BNCC, o boliche se enquadra na categoria **esporte de precisão**. Confira:

- ✓ O boliche caracteriza-se pelo arremesso da bola procurando acertar um alvo específico: os pinos ao fundo da pista;
- ✓ Os resultados (quantidade de pinos derrubados) são comparados e vence o jogador com maior pontuação.



4. Jogando na escola

Mão na massa

Para praticar boliche na escola, você pode contar com a parceria do(a) professor(a) de artes para confeccionar os pinos e a bola. Basta reunir materiais recicláveis e convocar os alunos para construir os kits. Veja algumas ideias:



Clique nesta imagem para saber como fazer um boliche utilizando garrafas pet e tinta acrílica.



Clique nesta imagem para conhecer este boliche feito com garrafas de amaciante, papel, canetinhas e cola quente.



Clique nesta imagem para assistir a um vídeo que utiliza garrafas pet, tinta, papelão e meias para confeccionar o boliche e a bola.

Estabelecendo as regras

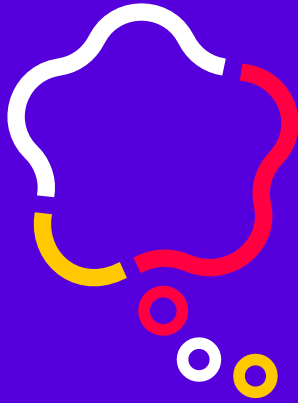
Apresente as principais regras do boliche para os alunos e, de acordo com o espaço e o material disponível, estabeleça com eles como serão as regras do jogo na turma, a pontuação, a ordem das jogadas e outras que o grupo considerar necessárias.

Além disso, é importante combinar as regras de convivência e de boa conduta durante o jogo.

Veja no quadro ao lado, alguns exemplos de regras que podem ser combinadas.

Boliche da Turma 1

- Colocar os pinos em V.
- Ficar na fila, esperando a vez de jogar.
- Depois de jogar, preencher a tabela e voltar para o final da fila.
- A bola deve ser rolada, não pode jogar a bola.
- Se descumprir as regras do jogo, perde a vez de jogar e volta para o final da fila.
- Cada aluno terá 3 chances de jogar.
- Ganha quem derrubar mais pinos, no final das 3 jogadas.

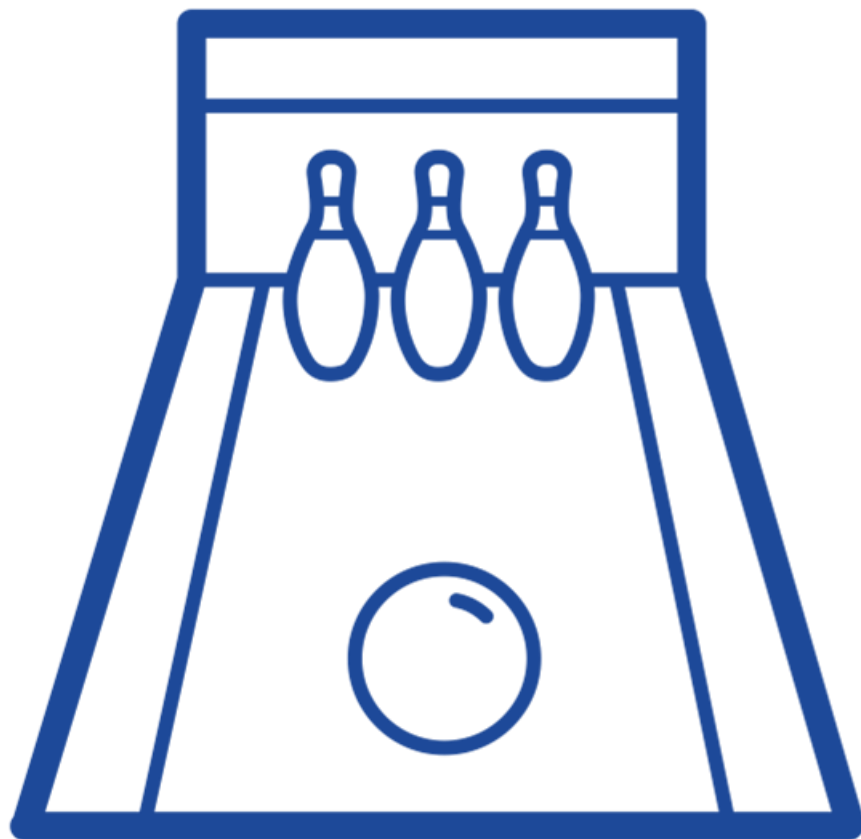


Para refletir

Elaborar as regras em conjunto favorece o desenvolvimento de duas competências gerais relacionadas na BNCC. Fique de olho:

- Auxilia na reflexão sobre **empatia e cooperação** na medida em que as regras precisam favorecer a todos do grupo e devem ser decididas coletivamente. Esta é uma ótima oportunidade para você, professor(a), se posicionar como mediador de conflitos e conduzir a turma para um consenso.
- Permite que o aluno tenha **autonomia e responsabilidade**, tanto para cumprir o combinado como para verificar o comprometimento dos outros alunos com as regras.

Adaptando a pista do jogo



Para a pista, você vai precisar de um lugar plano, com o piso liso. Pode ser dentro da sala de aula ou num ambiente aberto, como uma quadra ou até mesmo um corredor.

Use fita crepe, fita adesiva colorida, giz ou outro recurso para desenhar a pista no chão, delimitar a área de approach e o local onde os pinos serão arrumados. As medidas devem ser adaptadas de acordo com a idade dos alunos e o espaço disponível.

[Assista a este vídeo](#) e veja como os alunos construíram uma pista de boliche utilizando mesas. Esta é uma boa alternativa para alunos das séries finais do Ensino Fundamental.

Tipos de cartões de pontuação

Nome	Jogada 1	Jogada 2	Jogada 3	Total
Ana Luisa				
Beto				
Cláudio				

Nome	Pinos derrubados											
Clara												
Davi												
Gustavo												

Para anotar a pontuação, você pode utilizar um cartão de pontos adaptado para a faixa etária da sua turma. Confira algumas ideias:

- Para as séries iniciais do Ensino Fundamental, vale utilizar sistemas de representação mais simples, como palitinhos, desenhos dos pinos ou quadradinhos pintados para cada pino derrubado.
- Num segundo momento, os alunos podem utilizar os números para representar os pontos de cada jogada. E fazer as adições para contabilizar o total de pontos.
- Conforme os conhecimentos matemáticos vão evoluindo, os alunos podem utilizar tabelas mais complexas, chegando até a utilização da tabela padrão, conforme apresentado anteriormente.



Dica

Você também pode adaptar o jogo de boliche caso tenha algum aluno com deficiência ou com alguma limitação motora.

Para isto, inspire-se na bocha paralímpica e utilize uma canaleta feita com um cano de PVC cortado ao meio.

O cano pode ser apoiado numa cadeira

ou num cavalete construído para este fim.

[Assista a este vídeo](#) para ver como fica a adaptação e o jogo com a canaleta.

Observe que todos alunos se interessam em experimentar os arremessos utilizando a canaleta, inclusive os mais velhos.

Boliche coletivo

Você também pode adaptar o jogo de boliche, misturando-o com outras brincadeiras. Conheça o **boliche coletivo**, ideal para alunos das séries iniciais do Ensino Fundamental:

- A turma é dividida em dois grupos.
- Cada grupo se posiciona atrás de uma linha com 10 pinos ou cones.
- Os grupos revezam os arremessos de modo que cada aluno faça pelo menos uma jogada.
- O objetivo é derrubar todos pinos do grupo adversário.
- [Clique aqui](#) para assistir a um vídeo com esta brincadeira.



Queimada boliche



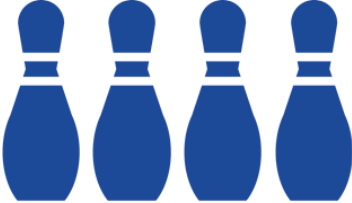
A **queimada boliche**, pode ser jogada com alunos das séries finais do Ensino Fundamental:

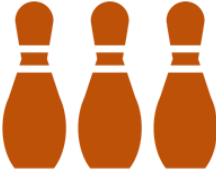
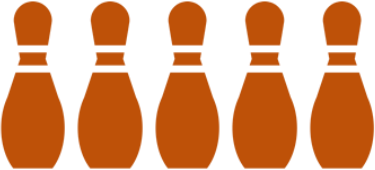
- A turma é dividida em dois grupos. Cada grupo se posiciona na metade da quadra, que é o seu campo.
- Os grupos devem proteger um determinado número de pinos ou cones (6, por exemplo), estrategicamente posicionados num círculo no meio de cada campo.
- Os alunos não podem invadir o campo oposto. Eles devem circular em volta do campo adversário, visando arremessar a bola e derrubar os pinos. Enquanto isso, parte do grupo fica em seu próprio campo, protegendo seus pinos/cones.
- Para que o jogo seja mais dinâmico, utilize várias bolas.
- Ganha o grupo que derrubar todos os pinos do adversário ou o maior número de pinos depois de 20 minutos de jogo.
- [Clique aqui](#) para assistir a um vídeo com esta brincadeira.

Boliche matemático – 1

Trabalhando com a ideia de **quantidade**, de **soma** e de **subtração** nas séries iniciais do Ensino Fundamental:

- Cada aluno pode arremessar uma ou duas vezes a bola.
- Depois do arremesso, o aluno deve dirigir-se ao quadro e registrar a quantidade de pinos derrubados.
- Feito o registro, o(a) professor(a) pode propor a operação matemática desejada (soma ou subtração).
- [Clique aqui](#) para assistir a um vídeo em que a subtração é trabalhada.

 $= 4$

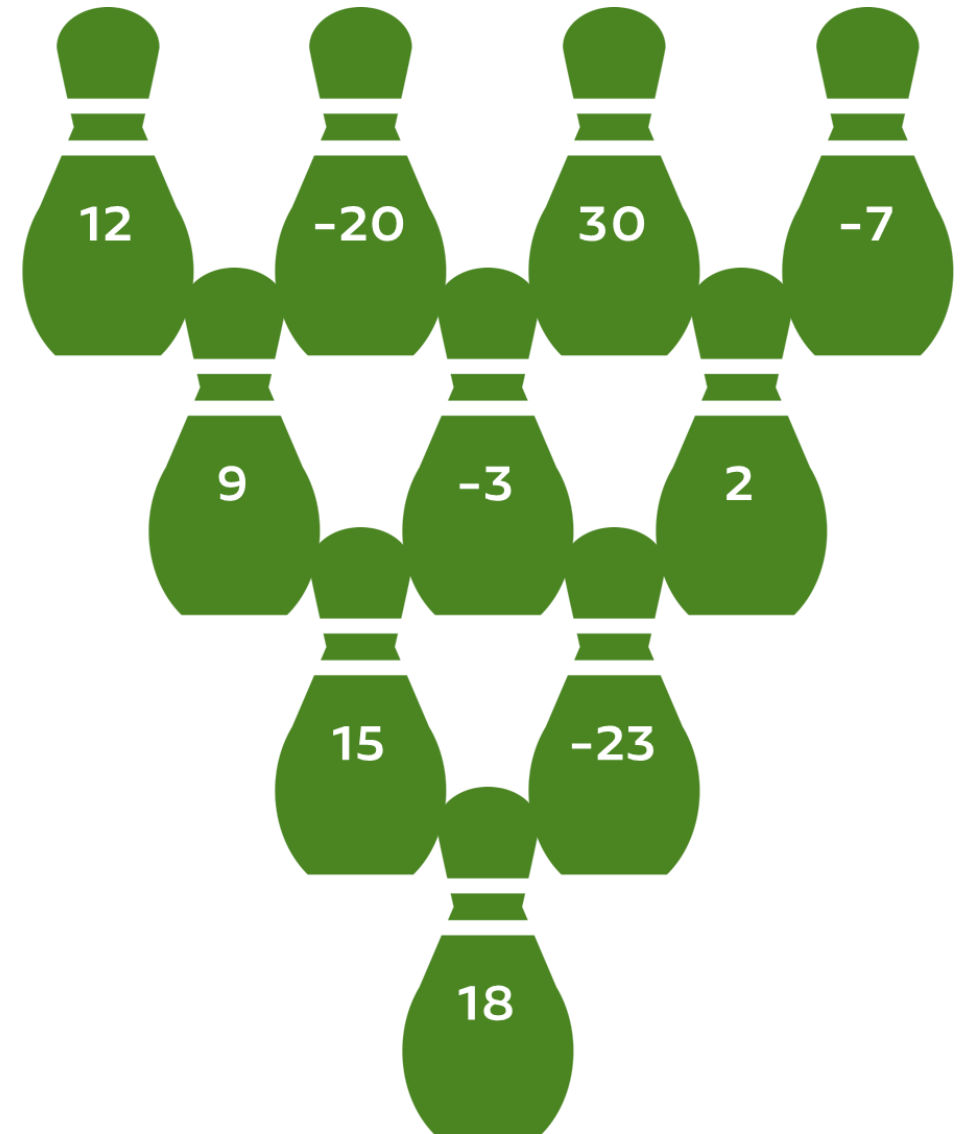
 $+$  $= 8$

 $-$  $= 3$

Boliche matemático – 2

Trabalhando com **números inteiros** nas séries finais do Ensino Fundamental:

- Cada pino do boliche representa um número inteiro. O conjunto de pinos deve possuir números negativos e positivos.
- O aluno faz um arremesso e toda a turma registra os números dos pinos que foram derrubados.
- Em seguida, todos os alunos realizam as operações de soma e de subtração destes números.
- Por fim, os resultados de todos os alunos são comparados e os valores discrepantes são verificados.
- [Clique aqui](#) para assistir a este jogo.

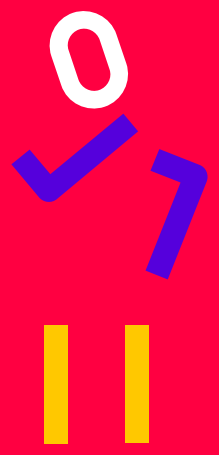


Atenção!

Existem várias possibilidades de uso do jogo do boliche para a compreensão de conceitos matemáticos, você conheceu duas delas. [Clique aqui](#) se quiser ver mais uma.

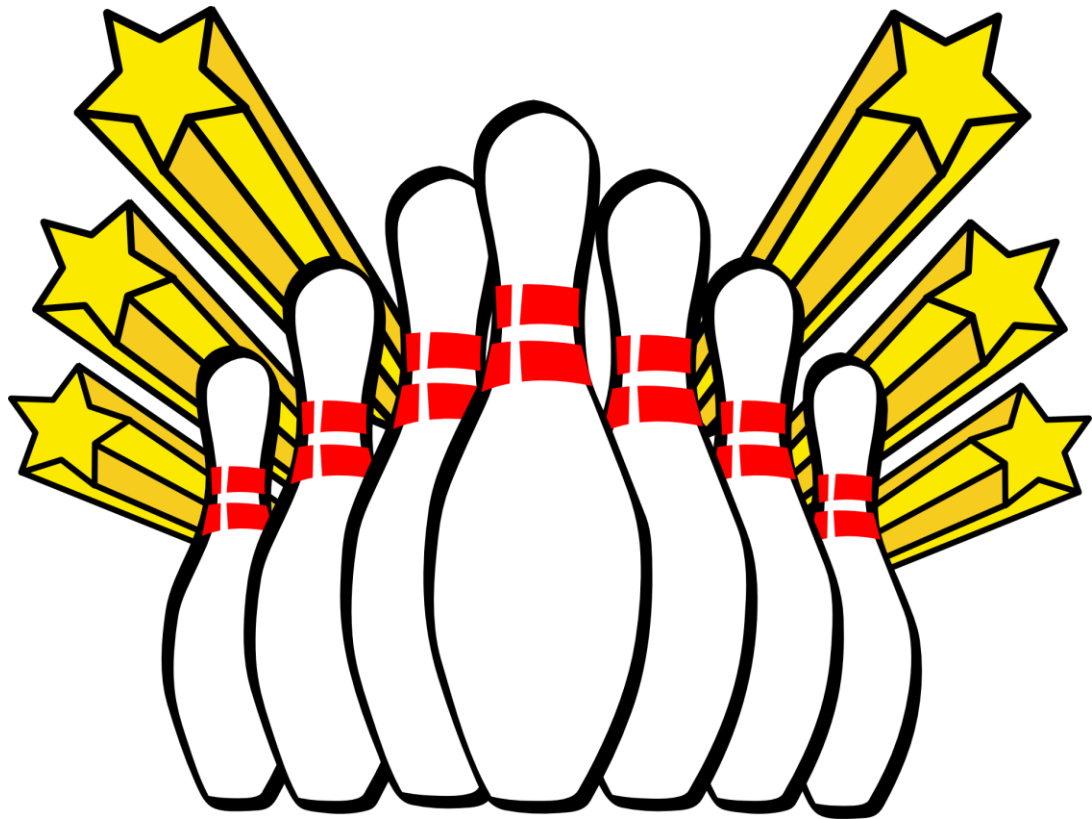
Viu como o boliche é **multiuso**?

Estabeleça uma parceria com o(a) professor(a) de matemática da sua escola e trace um plano para a introdução deste esporte nas turmas. Vocês podem explorar as diversas vertentes que o boliche oferece e quem sai ganhando são os alunos: diversão, aprendizagem prazerosa e conhecimento.



5. Benefícios do boliche

Por que é legal jogar boliche na escola?



- ✓ O jogo de boliche é divertido, lúdico, motivador e dinâmico. Os jogos, de um modo geral, despertam o interesse e a atenção dos alunos, favorecendo a aprendizagem de conceitos e o desenvolvimento de diversas habilidades motoras e cognitivas.
- ✓ O boliche favorece a melhora das seguintes habilidades motoras: coordenação motora e visomotora, organização espacial, lateralidade, equilíbrio.
- ✓ As seguintes habilidades cognitivas são estimuladas: atenção, concentração, pensamento estratégico.
- ✓ A prática esportiva permite que os alunos trabalhem sua ansiedade, revejam seus limites e, ainda, os auxilia na percepção da sua capacidade de realização.
- ✓ Os jogos também permitem que a criança aprenda a lidar com as regras, abandonando seu egocentrismo em prol de um interesse social.

Conclusão

Ao longo desta aula você conheceu melhor o boliche, enquanto esporte regulamentado, e percebeu suas inúmeras possibilidades de aplicação em sala de aula.

Esperamos que você se sinta estimulado e pronto para implementar este esporte com seus alunos, ajudando-os no desenvolvimento de diversas habilidades, favorecendo a diversão e proporcionando a experimentação de mais uma modalidade esportiva.

Convide os(as) outros(as) professores(as) para esta aventura, explore todas as possibilidades de interdisciplinaridade que o boliche oferece!

O strike é garantido!



Ficha catalográfica



Título: Boliche na escola: reinventando o *strike*

Assunto: origem do boliche, regras básicas, adaptação para a escola, propostas de interdisciplinaridade

Palavras-chave: boliche, esporte, interdisciplinaridade, benefícios

Imagens: PNG Tree / Wikipedia / WikiHow /

Versão: Julho/2019

Produção: Impulsiona / Instituto Península

www.impulsiona.org.br

**Compartilhe sua
experiência com este
conteúdo:**

 [/impulsionaorg](https://www.facebook.com/impulsionaorg)

 [@impulsionaorg](https://www.instagram.com/impulsionaorg)